



BOLETIM INFORMATIVO Nº 002/2023

VIGILÂNCIA SOCIOASSISTÊNCIA

Censo SUAS 2023
Cronograma de abertura

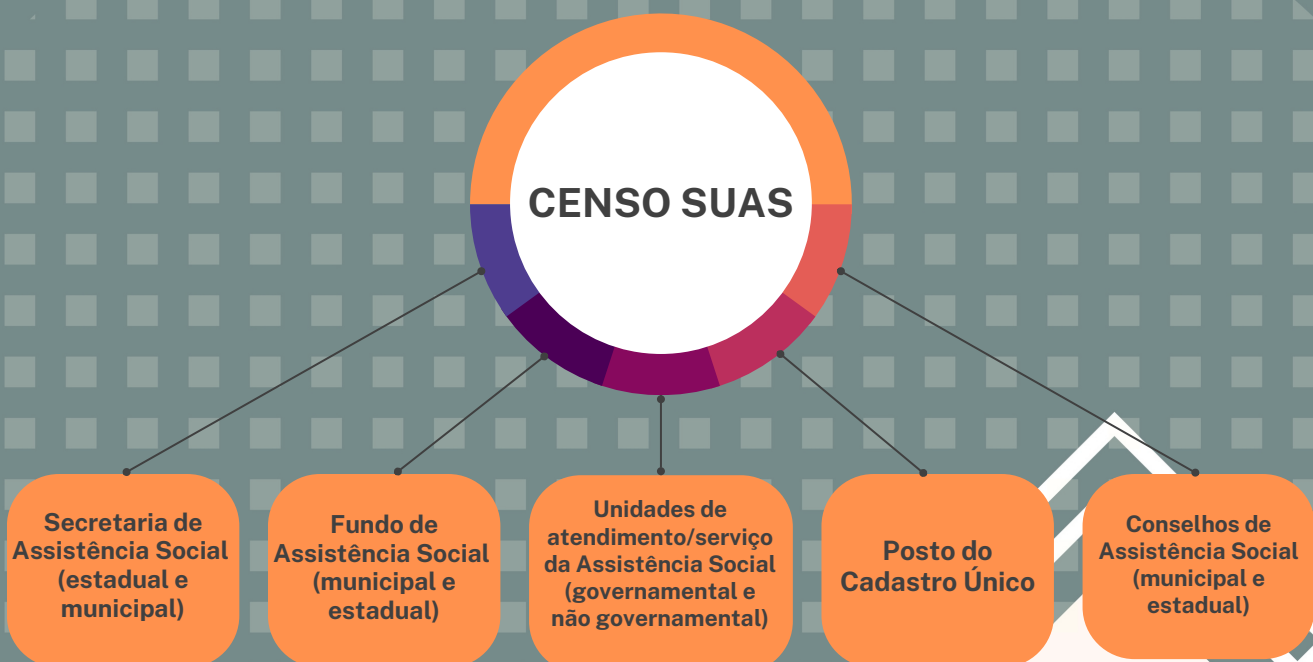
11 de outubro de 2023

O Censo do Sistema Único de Assistência Social – Censo SUAS, é realizado anualmente pela Secretaria Nacional de Assistência Social (SNAS), em conjunto com a Secretaria de Avaliação e Gestão da Informação e Cadastro Único (SAGICAD), do Ministério do Desenvolvimento e Assistência Social, Família e Combate à Fome (MDS), com base no Decreto n.º 7.334, de 19 de outubro de 2010:

Art. 1º Fica instituído o Censo do Sistema Único de Assistência Social – CensoSUAS, com a finalidade de coletar informações sobre os serviços, programas e projetos de assistência social realizados no âmbito das unidades públicas de assistência social e das entidades e organizações constantes do cadastro de que trata o inciso XI do art. 19 da Lei nº 8.742, de 7 de dezembro de 1993, bem como sobre a atuação dos Conselhos de Assistência Social.

Destaca-se que o Censo SUAS proporciona subsídios para a construção e manutenção de indicadores de monitoramento e avaliação do SUAS, bem como de sua gestão integrada.

Censo SUAS 2023: a quem se destina?





BOLETIM INFORMATIVO Nº 002/2023 VIGILÂNCIA SOCIOASSISTÊNCIA

Censo SUAS 2023
Cronograma de abertura

CALENDÁRIO CENSO SUAS 2023

Questionário	Abertura	Encerramento	Status
CRAS	23/out	05/dez	
Centro de Convivência			
CREAS (municipal e regional)			
Centro POP			
Centro DIA e similares			
Unidade de Acolhimento (municipal e estadual)			
Família Acolhedora			
Posto de Cadastramento			
Fundos de Assistência (municipal e estadual)			
Gestão (municipal e estadual)			
Conselho (municipal e estadual)			
Período de Retificação - todos os questionários abertos	05/dez	08/dez	

Leia e acompanhe os manuais, calendário, tutoriais/orientações adicionais, instruções para acesso e preenchimento do questionário eletrônico e notícias disponíveis no website principal do Censo SUAS 2023:

<https://aplicacoes.mds.gov.br/sagirms/censocidadania/>



BOLETIM INFORMATIVO Nº 002/2023

VIGILÂNCIA SOCIOASSISTÊNCIA

Censo SUAS 2023
Cronograma de abertura

A participação dos municípios e dos estados no Censo SUAS se dá por meio do preenchimento dos questionários eletrônicos disponibilizados pela SNAS no endereço <https://aplicacoes.mds.gov.br/sagirms/censocidadania/>. Para preencher os referidos questionários, os(as) gestores(as), bem como os Conselhos de Assistência Social, devem utilizar o login e senha de acesso gov.br e possuir perfil adequado junto ao SAA.

Importante desde já realizar a atualização das unidades da rede socioassistencial e dos órgãos governamentais no CadSUAS, no que for preciso.

Ainda com dúvidas sobre como acessar e preencher o Censo SUAS? Sugestão: Inicie a leitura pelo documento: "Preenchimento do Censo SUAS 2023- passo a passo", disponível em <https://aplicacoes.mds.gov.br/sagirms/censocidadania/>

**Perdeu algum Boletim Informativo da Vigilância
Socioassistencial?**
Acesse o site da SETADES
<https://setades.es.gov.br/assistencia-social-gestao-suas>

Coordenação de Vigilância Socioassistencial (CVS)
GSUAS/SUBADES/SETADES
Tel.: (27)3636-6850
E-mail: vigilancia@setades.es.gov.br
Website: <https://setades.es.gov.br/>